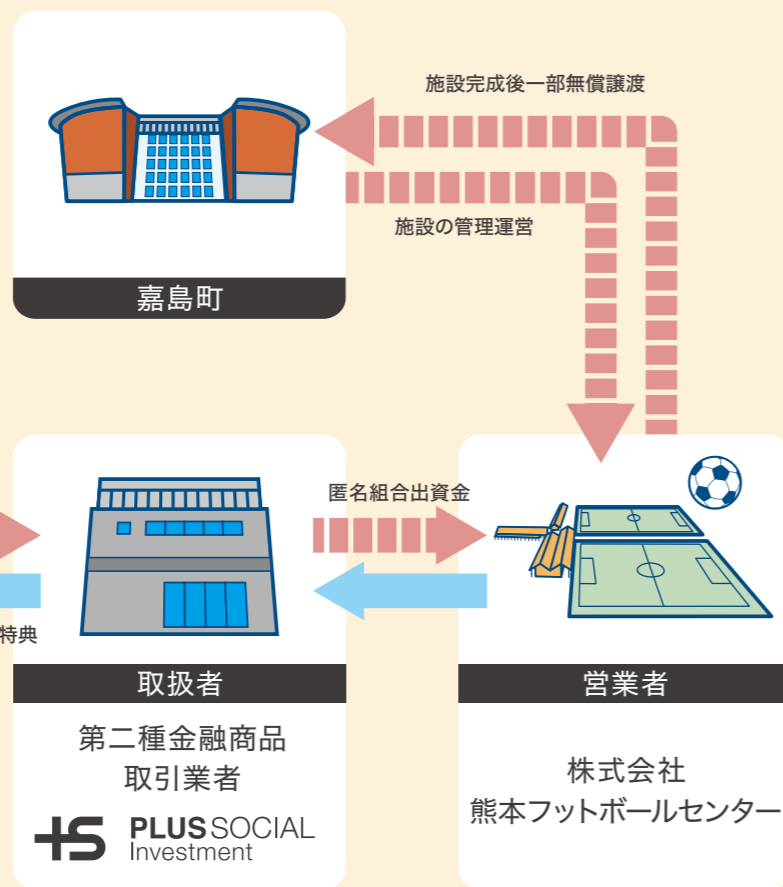


出資者と熊本県フットボールセンター(仮称)をつなぐ仕組み

2022年8月開設予定の熊本県フットボールセンター(仮称)は一般社団法人熊本県サッカー協会、株式会社熊本フットボールセンターが嘉島町と連携して行う官民連携事業です。保育園やカフェなどを併設し、地域の活動交流拠点としての役割も担います。



まちとみんなでつくる！熊本サッカーの新拠点

熊本フットボールセンター 応援ファンド

投資家特典

現地で使える施設利用券や
限定グッズなどを
プレゼント予定！



●現在建設中の保育園の様子

全国でも数少ない「地域スポーツ施設と保育園などの多機能型複合施設」
さまざまな世代の交流の場として建設中です。



プロジェクトの詳細は、インターネットでご覧いただけます。

<https://www.en-try.jp>

エントリー 熊本フットボールセンター応援ファンド

検索



「エントリー」は金融の仕組みを通じて、一つひとつのプロジェクトアセットへの「投資」で地域を応援できるプラットフォームサイトです。

お問い合わせ



PLUS SOCIAL Investment

プラスソーシャルインベストメント株式会社
☎ 075-257-7814 ✉ customer@en-try.jp

当社は、「集団投資スキーム(ファンド)」を、投資の社会性をより強調するため「プロジェクトアセット」と呼んでいます。本プロジェクトアセットには、出資金の元本が割れる等のリスクや、契約期間中の解約・譲渡はできない等の留意点がありますので、匿名組合契約説明書(契約締結前交付書面)をよくお読みの上、お申し込みください。本プロジェクトアセットの募集の取扱いは、プラスソーシャルインベストメント株式会社(PSI社)(第二種金融商品取引業者:近畿財務局長(金商)第396号、加入協会:一般社団法人第二種金融商品取引業協会)に委託されているため、申込手続はPSI社が運営するWEBサイト「エントリー」にて行って頂く必要があります。

社会的投資ファンド・投資型クラウドファンディング

プロジェクトアセット出資者募集のご案内

出資を検討されている方は、下記のURLまたはQRコードから詳細をご確認ください。以下説明会の情報も掲載しています。

3/5(土) 11:00-12:00 オンライン説明会

3/27(日) 9:00-10:30 現地見学会・説明会

<https://www.en-try.jp/feature/kumamoto-football/>



まちとみんなでつくる！熊本サッカーの新拠点

熊本フットボールセンター応援ファンド

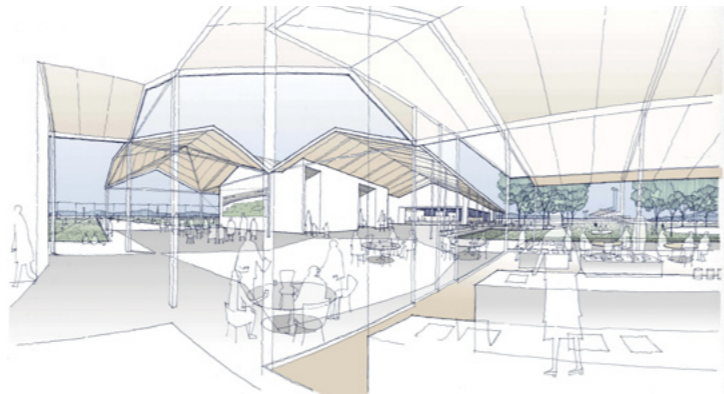
現在、一般社団法人熊本県サッカー協会(以下KFA)にはキッズからシニア年代まで約500チーム・選手17,000人余が登録しています(2022年1月31日現在)。一方で県内のグラウンド数が少なく、慢性的な公式戦会場不足の状態にあります。2022年8月開設予定の「熊本県フットボールセンター(仮称)」は、そうした状況の解消に加え、県サッカー界の強化育成拠点として開設されます。ナイター照明付き人工芝サッカーフィールド2面のほか、更衣室・シャワーを備えたクラブハウス、400台収容可能な駐車場を完備。さらに芝生広場、保育園、カフェ、ランドリーなどその他様々な施設を併設し、地域の活動交流拠点としての役割も担います。

同センターは、設置管理許可制度を適用した「嘉島町総合運動公園整備事業」として、KFAとKFA100%出資子会社の株式会社熊本フットボールセンター(以下KFC)、そして嘉島町との官民連携事業で行います。施設整備はKFAが自己資金のほか日本サッカー協会や国際サッカー連盟からの補助金も活用予定です。これは単に行政事業で済ませるのではなく、地域住民を始めとする一般の方々にも、広く「自分たちの集う場所づくり」に参画してほしいという想いから今回のプロジェクトが立ち上がりました。完成後、一部は嘉島町に無償譲渡され、管理運営はKFCが行います。

本プロジェクトでは、同センター設立にかかる工事費用の一部を募集します。



完成イメージ図(外観)



完成イメージ図(施設内)

出資者募集情報

本匿名組合契約名称	熊本フットボールセンター応援ファンド A 号	熊本フットボールセンター応援ファンド B 号
営 業 者	株式会社熊本フットボールセンター	株式会社熊本フットボールセンター
出資金募集最大総額	21,000,000円(700口) 申込上限口数 66口 1口金額 30,000円/口(出資金:30,000円 取扱手数料:0円) ※エンライへの会員登録及び申込の代行入力をご希望の方は、4口以上出資される場合に対応しております。その場合は、1件あたり別途3,300円(税込)の事務手数料をいただきます。	40,000,000円(400口) 申込上限口数 30口 1口金額 100,000円/口(出資金:100,000円 取扱手数料:0円) ※エンライへの会員登録及び申込の代行入力をご希望の方は、4口以上出資される場合に対応しております。その場合は、1件あたり別途3,300円(税込)の事務手数料をいただきます。
資 金 使 途	熊本県フットボールセンター(仮称)の工事費用の一部	熊本県フットボールセンター(仮称)の工事費用の一部
募 集 受 付 期 間	2021年5月19日～2022年3月31日 ※この期間中であっても、出資金額が出資金募集最大総額に達した場合は、そのときをもちまして出資の募集を終了します。	2021年5月19日～2022年3月31日 ※この期間中であっても、出資金額が出資金募集最大総額に達した場合は、そのときをもちまして出資の募集を終了します。
会 計 期 間	フットボールセンターのオープンした月の翌月1日から10年間	フットボールセンターのオープンした月の翌月1日から20年間
目 標 償 還 率	110.48%	126.12%
事業計画売上金額	10年間で845,817,300円の累計売上金額を目標とし、達成時には償還率110.48%(源泉徴収後償還率108.34%)になります。出資金額に対する損益分岐となる累計売上金額は521,998,509円になります。本事業計画は売上金額及び分配金額を保証するものではなく、元本が毀損するリスクがあります。	20年間で1,705,702,800円の累計売上金額を目標とし、達成時には償還率126.12%(源泉徴収後償還率120.78%)になります。出資金額に対する損益分岐となる累計売上金額は1,052,631,579円になります。本事業計画は売上金額及び分配金額を保証するものではなく、元本が毀損するリスクがあります。

投資家特典

ご出資いただいたみなさまには、以下の特典をお届けいたします。 ※イラストは特典内容のイメージです。

熊本フットボールセンター応援ファンド A 号	熊本フットボールセンター応援ファンド B 号
<p>① 1口のご出資 5,000円相当(税込・送料込)</p> <p>フットボールセンターで使えるコーヒー券、ランドリー利用券</p>	<p>① 3口以上のご出資</p> <p>(株)熊本フットボールセンターのWEBサイトにてお名前を掲載 + フットボールセンター完成時に設置するオープン記念プレートにお名前を掲載</p>
<p>② 2口以上のご出資 11,000円相当(税込・送料込)</p> <p>熊本県の特産品セット + ①の特典内容</p>	<p>② 30口(申込上限口数)のご出資</p> <p>①の特典内容に加え、 (1) (一社)熊本県サッカー協会発行の会報誌に特集記事掲載 + (2) フットボールセンター内でのプロモーション(年一回×20年) ※イベント開催時にブース等を設置いただけます。</p>
<p>③ 5口以上のご出資 28,000円相当(税込・送料込) ※以下(1)、(2)のいずれかひとつをご選択ください</p> <p>(1) フットボールセンターオープン記念品セット + ②の特典内容 (2) フットボールセンター完成時に設置するオープン記念プレートにお名前を掲載</p>	
<p>④ 66口(申込上限口数)のご出資</p> <p>オープン記念セレモニーのテープカット参加権 + ③の(1) + ③の(2)の特典内容</p>	

さらに、本プロジェクトにご出資いただいたみなさまを内覧会・オープニングイベントへご招待いたします！
※特典の詳細については、募集ページをご確認ください。

応援メッセージ



一般社団法人 熊本県サッカー協会
前川 隆道 会長

官民連携事業による「熊本県フットボールセンター(仮称)」の建設は、2015年に田川前会長就任時に表明された当協会の中長期目標の一つで、「熊本県を全国で有数のサッカー王国に育てる」と並び、協会の悲願とも言える事業です。しかし、センターは単にサッカーファミリーのためのグラウンドというだけでなく、保育園、カフェ、コワーキングスペースなども併設する複合施設として、近隣住民の方々や他のスポーツも交えたスポーツ文化の発信拠点として整備する計画です。地域にスポーツ文化を根付かせる上でのモデルケースとして、さまざまな世代の交流の場となることを期待しています。



株式会社 熊本フットボールセンター
松下 涼太 社長

熊本県フットボールセンター(仮称)の運営にあたっては、「持続可能であること」と「スポーツ文化の醸成」というコンセプトを掲げています。保育園、カフェ等の収益施設を通じて“稼ぐ”機能を持ち、長年に渡って持続可能な施設を目指します。また、さまざまな世代がスポーツを媒介にして豊かな時間を過ごせる場に、熊本のスポーツ文化を醸成していきたいと考えています。加えて、立地する嘉島町をはじめとする近隣地域とのつながりも重視。施設利用者だけでなく、協力事業者もできる限り地元企業や個人とパートナーシップを組むことで、地域内で人やお金が循環する仕組みを作ることも目標としています。

熊本県出身の現役サッカー選手達からのメッセージは、エンライからご覧いただけます！

